

第 月 日 回
出品番号

KCAA . グループ 出品 票

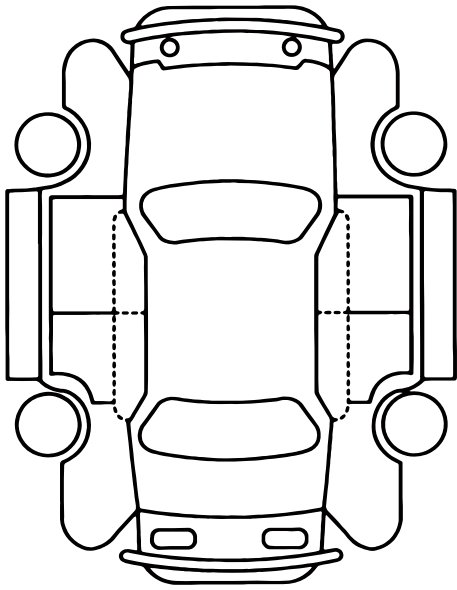
主催者用

年 式	車 名	グ レ ード	ド ア	形 状
月				
型 式	排 気 量	外 装 色	色 替	型式指定
				定員・積載
	C.C.	カ ラ ー No.	類別区分	名 ト ン

車 歴	自 家 用	レ ン タ	事 業 . 営 業 車	シフト	フ ロ ア コ ラ ム パ ネ ル	装 備 品 ※純正のみ○印をつけて下さい。 P S . P W . 純 A W . A B (エ ア バ ッ ク) T V . ナ ビ . S R (サ ン ル ー フ) 新 車 保 証 書 ← (注) 後 日 送 り の み			
車 検	年 月			冷 房					
走 行	十 万	万	千	百	十		一	km マイル	燃 料

修復歴 箇所	注意事項
有 (有の場合は○印を)	名変期日の短い方 月 日 まで

リサイクル料 有・無	円
------------	---



現メーター指示	km
【査 定 員 記 入】	
F ガラス	ト ビ 石
ヒビワレ	
ドアミラー	キズ・ワレ
ホイール(CP)	キズ・ワレ

評 価 点	
内 装	外 装
ジャッキ 工 具	有・無
パンクキット	有・無
スペアタイヤ	有・無

事務局預り品は○印 カギ リモコン ナビロム

車台番号	
------	--

登録番号	
------	--

- 注意事項
- ①虚偽の記載及び申告もれば総て出品者の責任になります。
 - ②容易に車外へ持ち出せる部品（リモコン、キーレス等）、及び、新車保証書等は出品店で書類と一緒に保管して下さい。
 - ③走行キロ：走行距離記号 \$ 交換車・*改ざん車・#不明車
 - ④修復歴有の場合必ず○印を付けて、箇所を記入して下さい。

コーナー別

リユース	売切	初出品	レギュラー	ディーラー	現状	リサイクル	トラック	その他
------	----	-----	-------	-------	----	-------	------	-----

※いづれかに○印をつけて下さい。

出品店番号	-	上記の通り 相違ありません。
出品店名		
住 所		
	百万	十万
スタート価格	¥	0 0 0
希望価格	¥	0 0 0
売切価格	¥	0 0 0